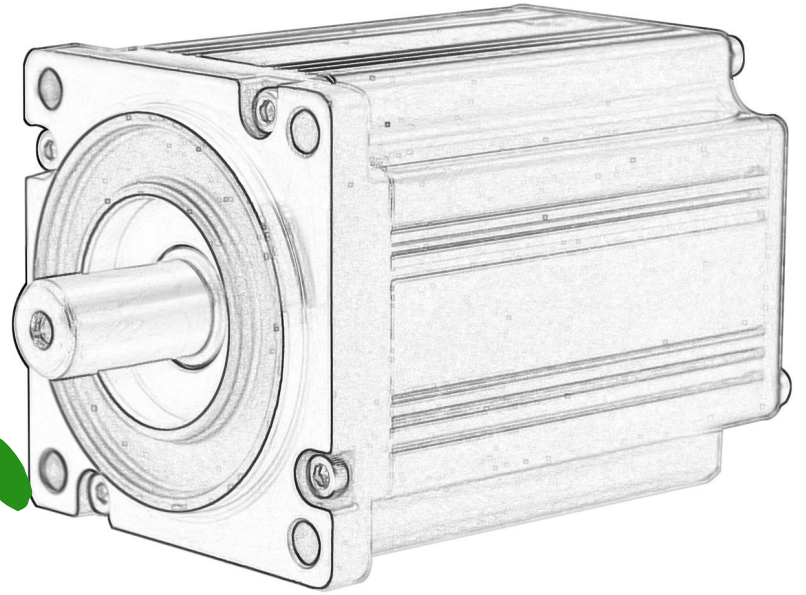


HONLITE

东弘



機電

HONLITE

**M** 37年電機馬達服務製造  
*mechanical-electric*

諮詢服務熱線：13415939230 陽生；13450675746 吳生

# 目錄

# CONTENT

企業簡介 · · · · · P3

公司資料及架構 · · · · · P4

製造優勢 · · · · · P5

品質保證 · · · · · P6

產品預覽 · · · · · P7

齒輪箱馬達-Gearbox Motor · P8

無刷電機-Brushless Motor · P9

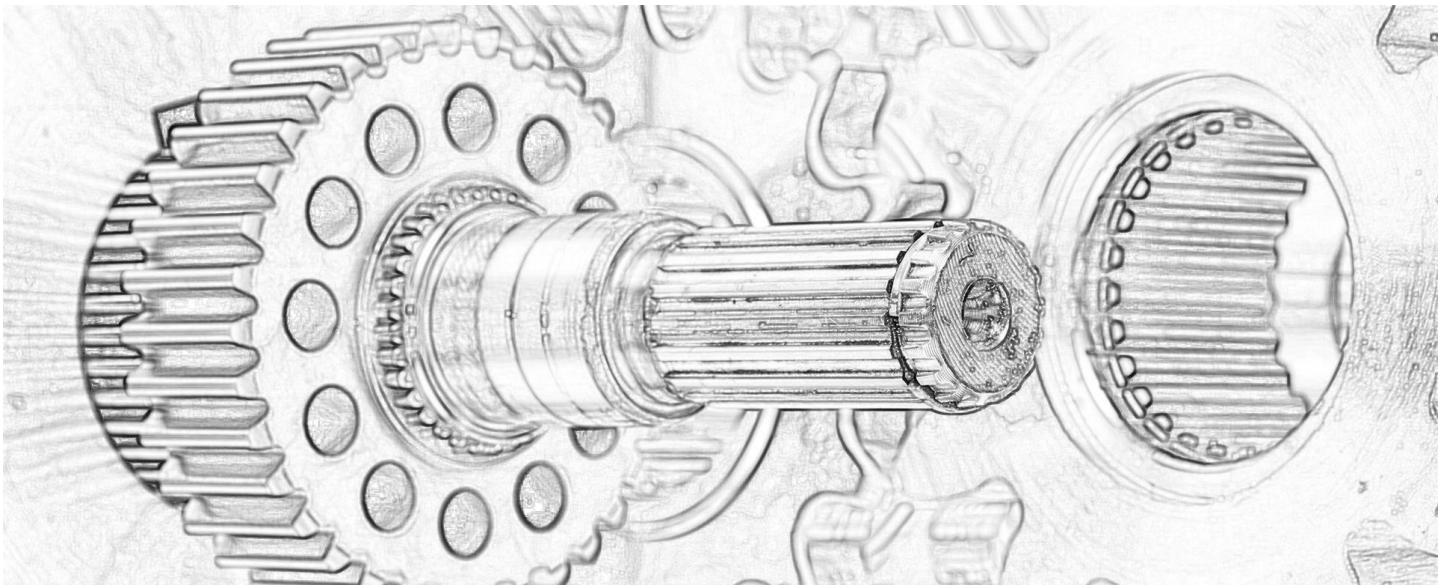
直流電機-DC Motor · · · · P10

感應電機-Induction Motor · P11

串激/蔽極馬達/蠕動泵 · · · P12

創新東弘，服務客戶 · · · P13

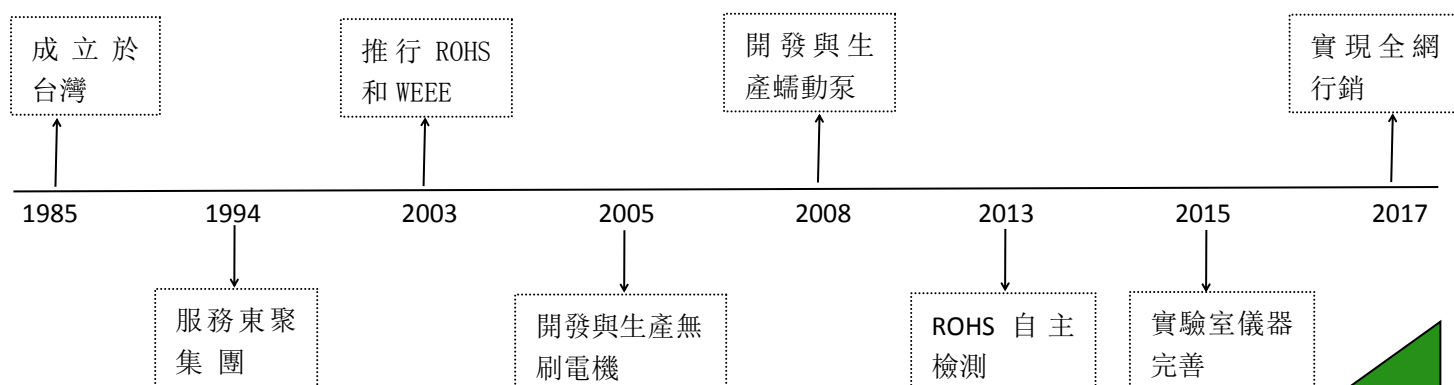
產品應用領域 · · · · · P14-16





東莞東弘機電有限公司是一家擁有 37 年服務與製造經驗的台資電機工廠，專業致力於研發定制、製造、銷售馬達產品的生產廠家。主要生產馬達選型有齒輪減速馬達、無刷電機、單相串激馬達、單相非同步電機、交流感應電機、蔽極馬達、直流有刷電機、微型減速馬達、蠕動泵等。廣泛應用於碎紙機、過膠機、打孔機、出票機等辦公設備；慢磨機、咖啡機、料理機等家用電器；按摩器、按摩椅等健身器材；高低速離心機、磁力攪拌器、分離機等實驗室設備，呼吸機醫療設備、汽車、建築、電力、石油化工等行業。擁有 7000 平米生產車間、智慧精準生產設備、符合國際檢測標準檢測體系、專業化資深研發製造團隊。

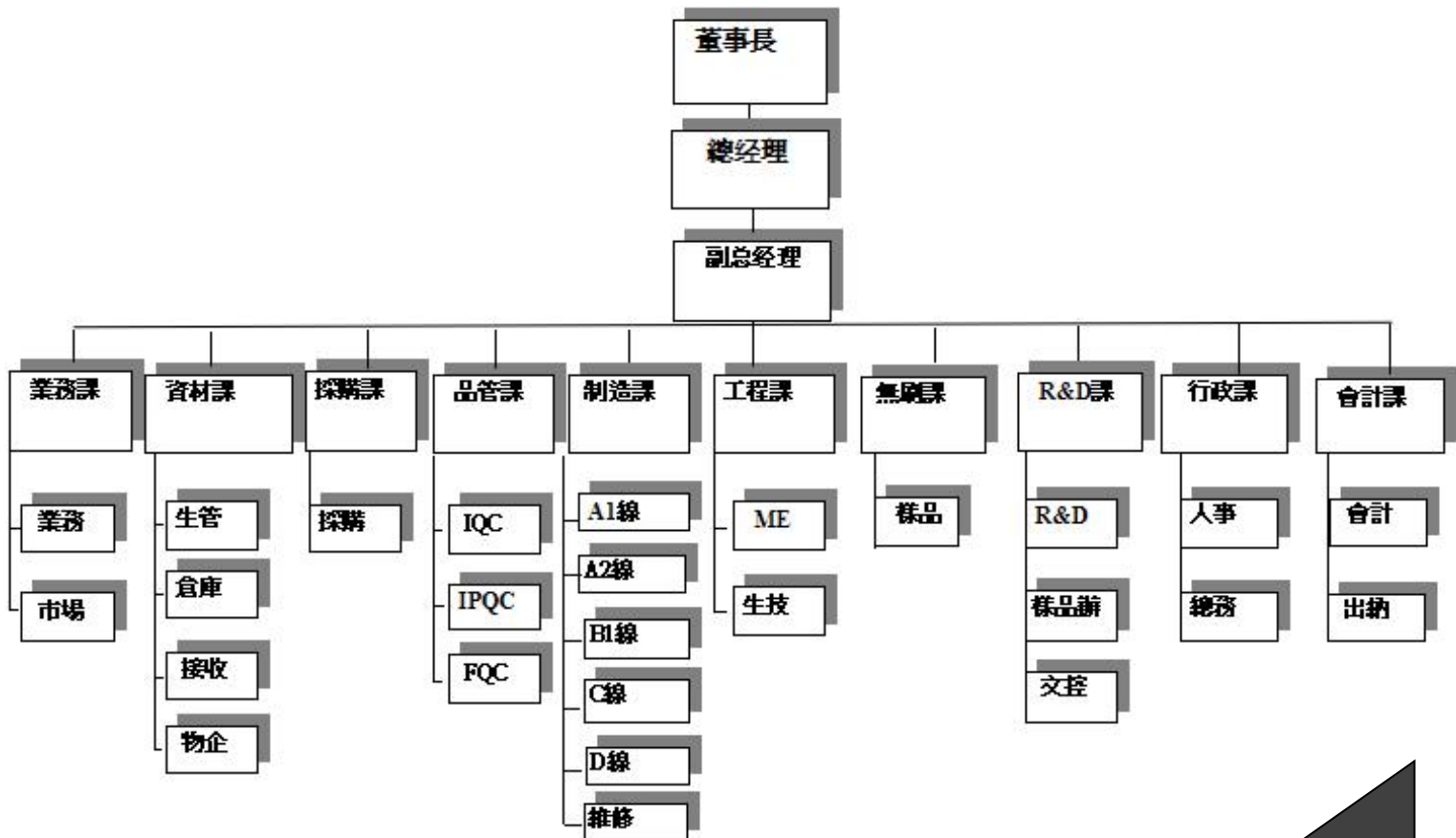
## 東弘發展歷史



# 公司資料、組織架構



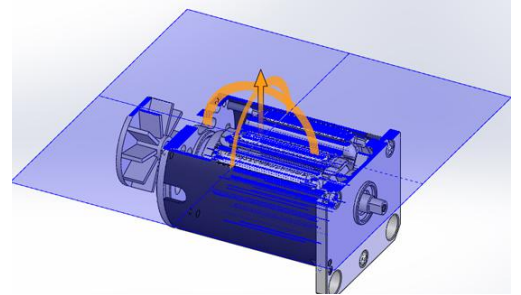
<b>Premise</b>	工廠面積	7000 m <sup>2</sup>
<b>Capital</b>	註冊資本額	602 萬港幣
<b>Bobbin parts</b>	產能	20 萬臺/M
<b>New machine development</b>	新機種開發	30 款/Y



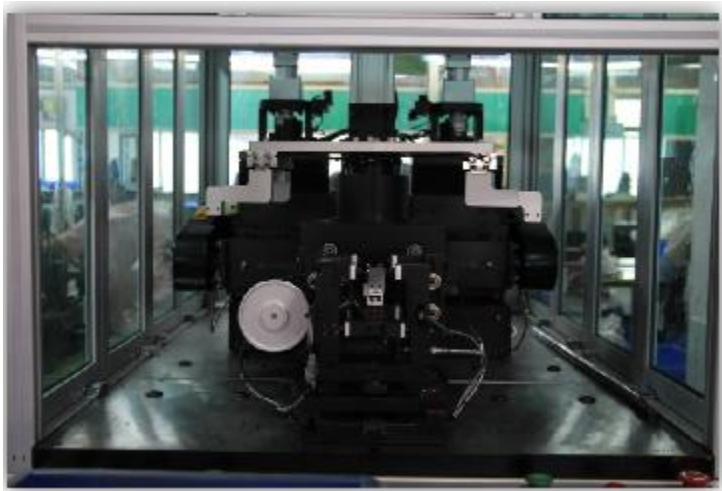
# 製造優勢



專業化隊伍，平均超過 10 年經驗的 R&D 團隊， Over 10 years experience of R&D



雙飛叉繞線機 →  
全自動平衡機 ↓



電機綜合性能測試系統 →

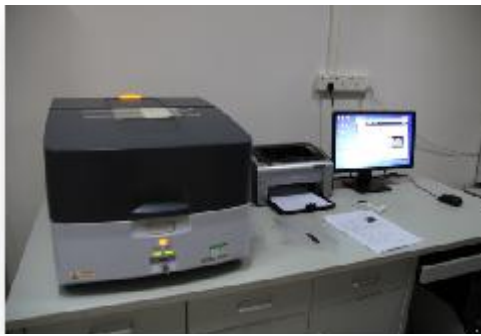




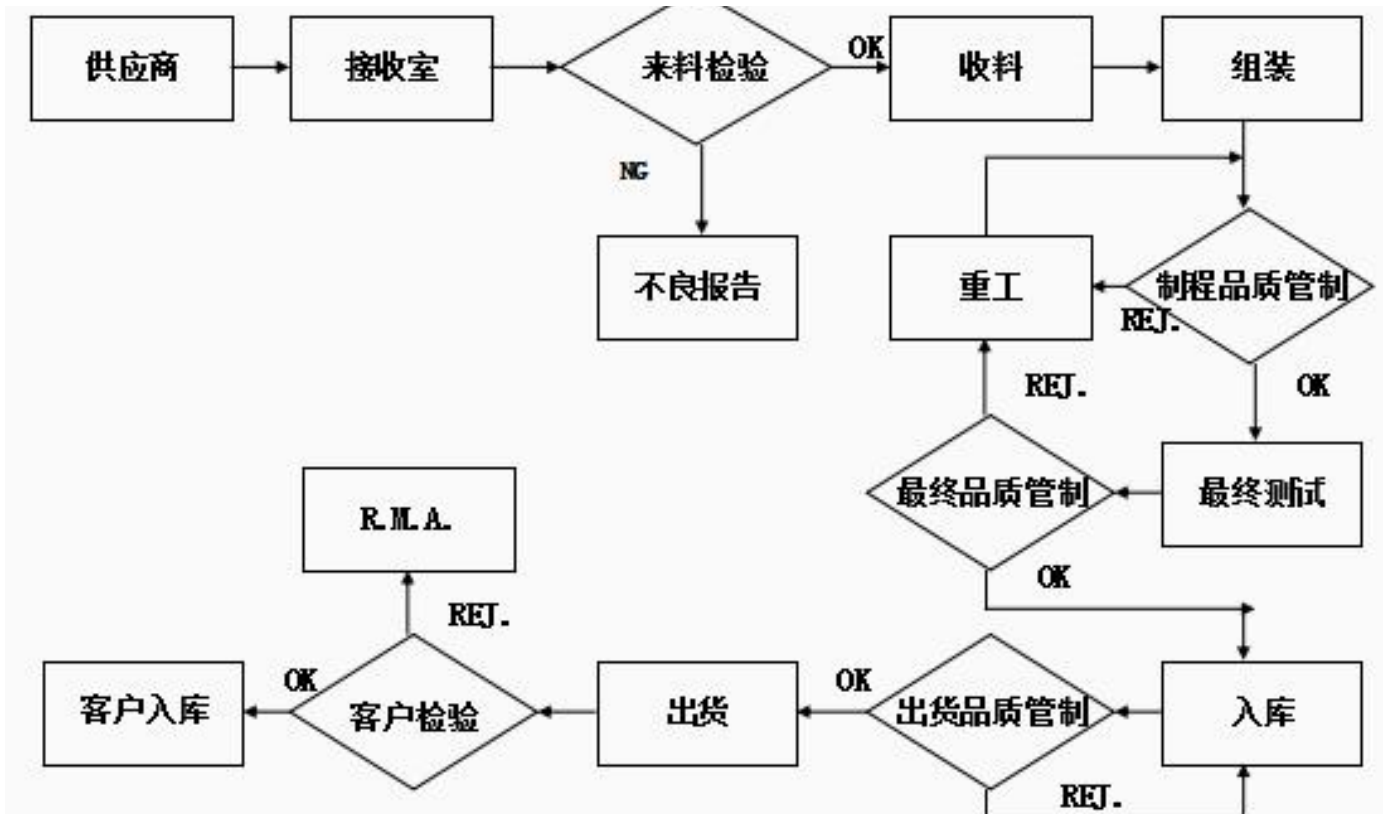
# 品質保證



## \* 完善精密的檢測儀器設備



## \* 嚴格完整的檢測體系



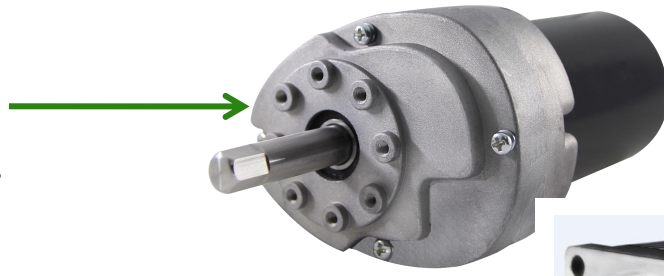
## \* 通過品質體系認證 ISO 9001:2015/CCC Certificates/CVC/UL File No. E187692



# 產品預覽

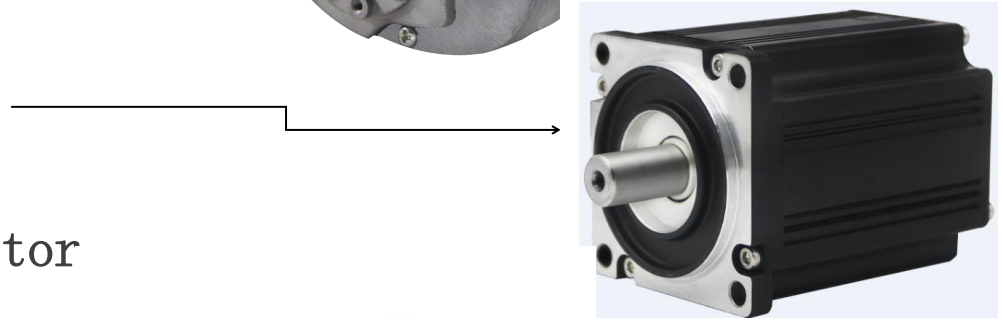


齒輪箱馬達



Gearbox Motor

無刷電機



Brushless Motor

串激馬達



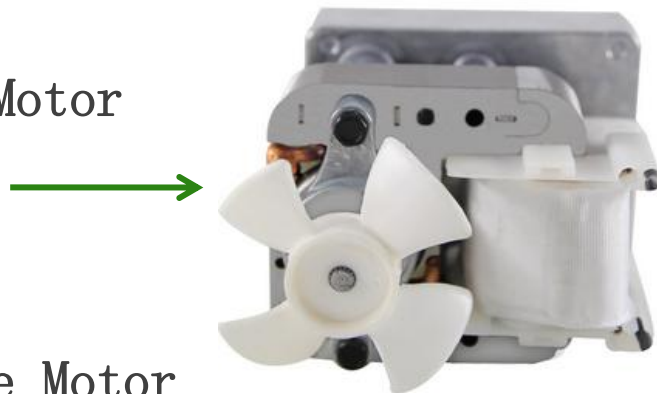
Universal Motor

感應電機



Induction Motor

蔽極馬達



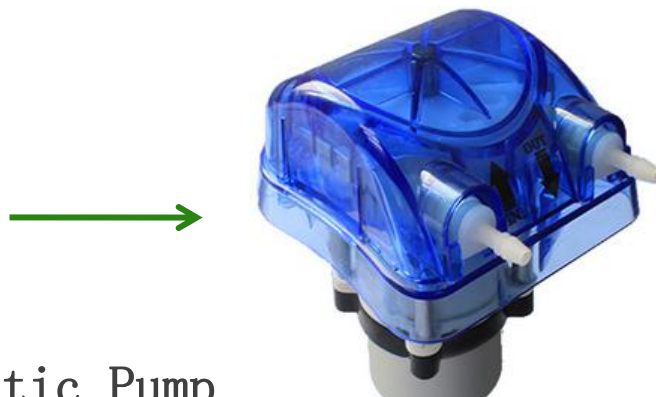
Shaded pole Motor

直流電機

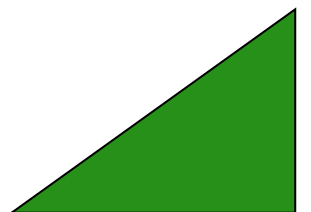


DC Motor

蠕動泵



Peristaltic Pump



01



DC1617+G series

02



DC29+G series

03



DC 44+G series

04



D4449+G series

05



D53+G series

06



AC 60+G series

07



U70+G series

08



BLDC86+G series

09



AC 90+G series

適用於各類家用商用電器，辦公設備，工廠生產機器設備等，產品  
僅供參考，性能參數，尺寸功能接受定制，歡迎來電來廠參觀驗廠。

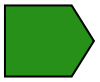




適用於各類家用電器，實驗室設備，醫用醫療設備等，產品僅供參考，性能參數，尺寸功能接受定制，歡迎來電來廠參觀驗廠。



諮詢服務熱線：13415939230 陽生；13450675746 吳生



適用於各類家用電器，實驗室設備，日常生活家具用品等，產品僅供參考，性能參數，尺寸功能接受定制，歡迎來電來廠參觀驗廠。

01



C45 series

02



C70 series

03



C82 series

04



C94 series

05



C110 series

06



C140 series

07



C82 series

08



C82 series

09



C125 series

適用於各類家用商業廚房電器，實驗室設備，日常生活家具用品等，產品僅供參考，性能參數，尺寸功能接受定制，歡迎來電來廠參觀驗廠。

## 串激馬達-Universal Motor

HONLITE

01



5420 series

02



5425 series

03



95 series

## 蔽/單極馬達-Shaded pole Motor

01



55 series

02



60 series

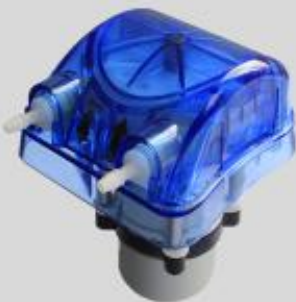
03



63 series

## 蠕動泵-Peristaltic Pump

01



外转无刷series

02



步进series

03



步进series

12  
項  
外  
觀  
設  
計  
專  
利



10  
項  
實  
用  
新  
型  
專  
利



服務更多客戶，提供更多、更新、更滿意的電機

**PHILIPS**

**AIRTECH**

**TOSHIBA**  
Leading Innovation >>>

**ACCO**

**IKA®**

**Panasonic**

**ONLin®**  
东菱电器

**PRIMAX**

**Whirlpool®**  
HOME APPLIANCES



冰沙機電機



垃圾處理器電機



榨汁機電機



食物處理器電機



豆漿機電機



磨豆咖啡機電機



破壁機電機



垃圾处理器電機





離心機電機



懸臂攪拌器電機



反應釜電機



攪拌機電機



產品應用領域-辦公設備



裝訂機電機



過膠機電機

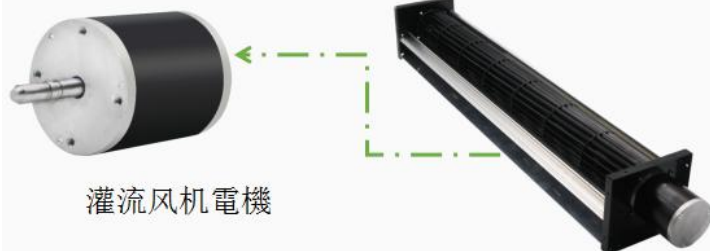


碎紙機電機





吊車電機

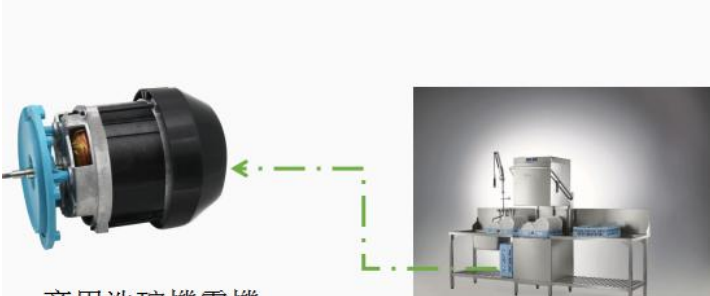


灌流風機電機



商用咖啡機應用案例

咖啡機水泵電機



商用洗碗機電機

# 东莞东弘机电有限公司

*Honlite Industrial Co.,Ltd*

TEL/咨询热线: 0769-86637398- 223

FAX/传真电话: 0769-86638487

Email/邮箱: watson@honlite.com.cn

ADD/地址: 广东省东莞市石碣镇刘屋村和平路 10 号



業務諮詢微信

1688 店鋪